



Informativo de Produto – M340i xDrive - 20/21

**BMW
GROUP**



M340i xDrive

Para muitos clientes, o BMW Série 3 é rosto da marca. Com a sétima geração, o BMW Série 3 inicia um novo capítulo na história da linguagem de design da BMW: os contornos claros e as superfícies poéticas aprimoram a dinâmica inata do modelo com presença moderna.





Imagens meramente ilustrativas



Imagens meramente ilustrativas



Imagens meramente ilustrativas

M340i



 **D** **M**  **RL 5606**

Imagens meramente ilustrativas



Imagens meramente ilustrativas

M340i xDrive – Design Externo



BMW Laserlight.

Suspensão esportiva M

Pacote aerodinâmico M.

Driving Assistant Professional

M340i xDrive - Dimensões



M340i xDrive – Desempenho

Torque
500 Nm

Potência
387 hp

0 – 100km/h
4.4 s



M340i xDrive – Evolução 330i M Sport vs M340i xDrive



330i M Sport
258cv

G20

- + 129 cv
- + 100 Nm
- 1,4s 0 – 100km/h
- + Novo design dos para-choques
- + Rodas com novo design
- + Diferencial M Sport
- + Acabamento externo em cerium grey



M340i xDrive
387cv

G20

M340i xDrive – Top Selling Points



BMW Live Cockpit Professional



Faróis BMW Laserlight



Sistema de som Surround Harman Kardon



Parking Assistant Plus com Surround View, Câmera de Ré e Sensores de estacionamento Dianteiros e Traseiros



BMW Intelligent Personal Assistant



BMW Driving Assistant Professional



**Motor 6 cilindros
387 cv
500Nm de torque
4.4s 0-100km/h
250km/h Vel. Max.**

Imagens meramente ilustrativas

M340i xDrive – Equipamentos

- Acabamento interno em Alumínio Tetragon



- Ar condicionado automático digital 3 zonas



- Freio de mão eletrônico com Auto Hold



- Teto solar



Imagens meramente ilustrativas

M340i xDrive – Equipamentos

- BMW Comfort Access 2.0

Com o novo Comfort Access 2.0, ao se aproximar 3m do veículo portando a chave, as luzes de boas vindas se acendem. À 1,5m do veículo, as portas se destrancam e, se afastando 2m, o veículo se tranca novamente. Tudo isso além da abertura do porta-malas através de aproximação do pé do para-choque traseiro.



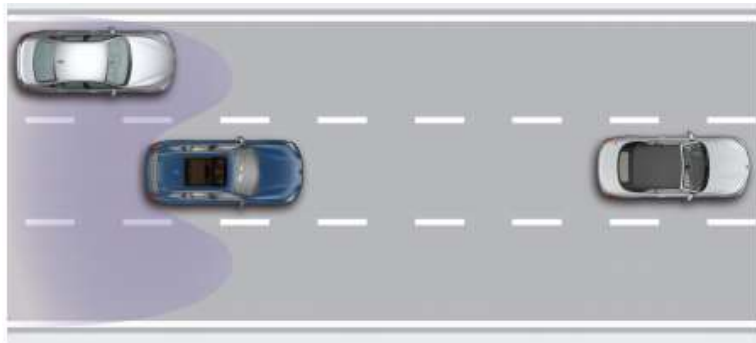
Imagens meramente ilustrativas

M340i xDrive – Equipamentos

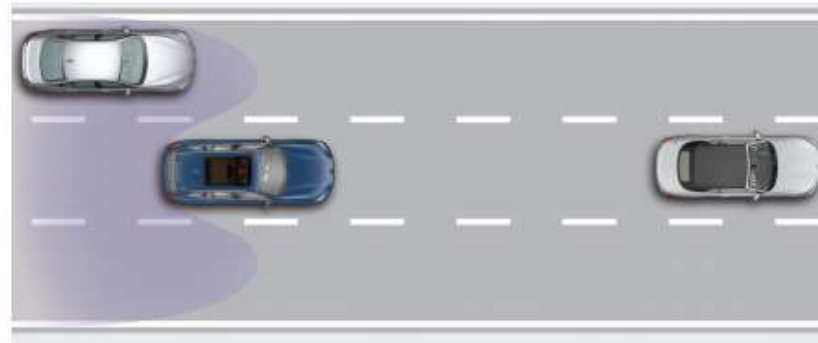
- Driving Assistant Professional

O BMW Driving Assistant Professional permite a direção inteligente em situações como congestionamentos, trânsito lento ou viagens longas. O sistema conta com as seguintes funções:

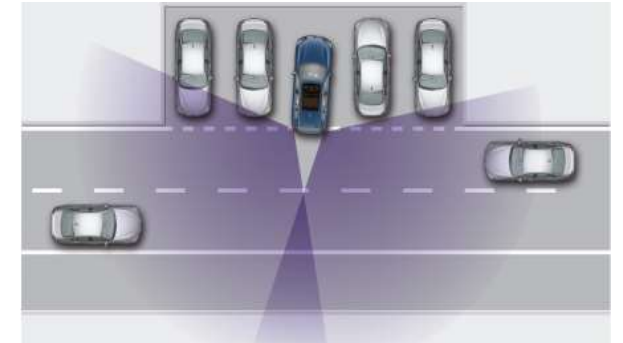
Rear collision prevention



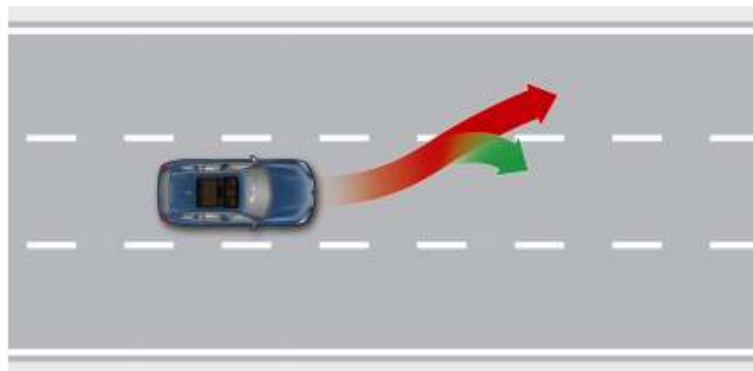
Approach control warning



Crossing traffic warning rear



Lane departure warning



Lane change warning

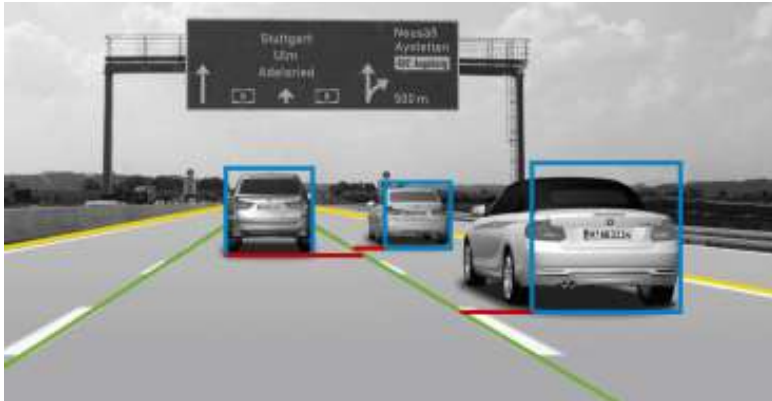


M340i xDrive – Equipamentos

- Driving Assistant Professional

O BMW Driving Assistant Professional permite a direção inteligente em situações como congestionamentos, trânsito lento ou viagens longas. O sistema conta com as seguintes funções:

Steering and Lane Keeping Assistant



Crossroads Warning



Lane Keeping Assistant with Active Side Collision Protection



Evasion Aid



Crossing traffic warning at front



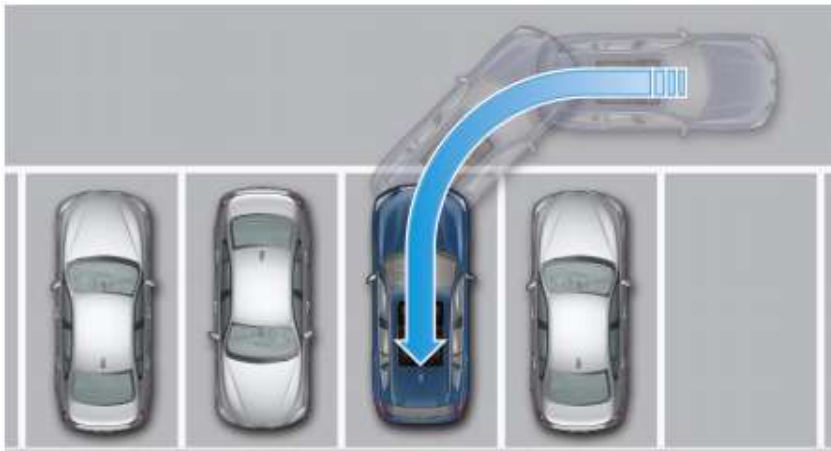
M340i xDrive – Equipamentos

- **Parking Assistant Plus**

O sistema mede os espaços para estacionar automaticamente através das câmeras e sensores do veículo, que realiza todas as manobras com máxima precisão, economizando tempo e garantindo o conforto do motorista enquanto estaciona. Além disso, todas as manobras podem ser visualizadas em tempo real através das funções do Surround View: Top View, Panorama View e 3D View.

- **Surround View com Câmera de Ré e sensores de estacionamento dianteiro e traseiro**

As câmeras de visão geral permitem a visualização de todo o entorno do veículo, facilitando assim as manobras de estacionamento e evitando colisões. Através da tela touch, a área 360° em volta do veículo pode ser explorada e girada com os dedos, permitindo assim uma visão total do carro em tela 3D.



Imagens meramente ilustrativas

M340i xDrive – Equipamentos

- Reversing Assist

O sistema registra os últimos 50 metros percorridos, podendo, se desejado, “desfazê-los” em marcha ré:



M340i xDrive – Equipamentos



- **BMW Live Cockpit Professional**

O BMW Live Cockpit Professional se refere à duas telas, sendo o display digital de 12,3" e o iDrive de 10,25", além de interfaces disponíveis e requisitos técnicos para opções operacionais controle de voz.

M340i xDrive – Equipamentos

- BMW Head-up Display colorido

O BMW Head-Up Display projeta no campo de visão do motorista todas as informações necessárias para o condutor não perder o foco no trânsito, as projeções são de altíssima qualidade e coloridas trazendo uma excelente visualização. As informações variam desde rotas do sistema de navegação até avisos de Driving Assistant Professional, velocidade do veículo.



M340i xDrive – Equipamentos

TECNOLOGIA

- Sistema de som Surround Harman Kardon

O sistema de som Harman Kardon com amplificador digital é integrado perfeitamente a 16 alto falantes (tweeters, alto falantes de médio porte, centro, graves centrais e subwoofers) com 464 W de potência.



M340i xDrive – Equipamentos

CONECTIVIDADE



M340i xDrive – Equipamentos

- Sistema de Navegação Profissional com iDrive touch
 - Tela de 10,25 polegadas com tecnologia touch.
 - HD de 20 GB para armazenamento de arquivos de áudio via USB ou CD.
 - Apresentação de mapas em Satélite e gráficos em 3D, opção para gravar lista de destinos e rotas no GPS.
 - Inclui a tecnologia BMW iDrive touch controller, com função touch na superfície do dispositivo, com reconhecimento de sinais e letras.



M340i xDrive – Equipamentos

BMW ConnectedDrive – Serviços Disponíveis.



Teleservices (6AE): Com o BMW Teleservices, o carro transmite uma mensagem para a BMW informando sobre a necessidade de um serviço baseado nas condições de uso do carro, como por exemplo: troca das pastilhas de freio, filtro, micro filtro, troca de óleo, etc. O concessionário é alertado e entra em contato com o proprietário do veículo para agendar a melhor data e horário para realização do serviço (verificar todos os detalhes para ativação do Teleservices).



Chamada de Emergência Inteligente (6AC): Serviço de auxílio ao usuário em caso de emergência (através do botão de emergência) ou em caso de colisão (através de chamado automático).



Serviços Connected Drive (6AK): BMW Online (portal de Notícias, Clima e Aplicativos – como: Google Local Search, Yelp e Wiki Local) e BMW Apps (6NR) (integração com smartphones Android e iOS - iPhone e iPads).

M340i xDrive – Equipamentos

BMW ConnectedDrive – Serviços Disponíveis.



Serviços Remotos: Permite a utilização de algumas funcionalidades do veículo remotamente através de smartphones Android e iOS (iPhone e iPads).



Informações de Trânsito em Tempo Real: Disponibiliza no mapa do veículo informações da situação de trânsito nas principais rodovias e avenidas dos grandes centros comerciais do Brasil.



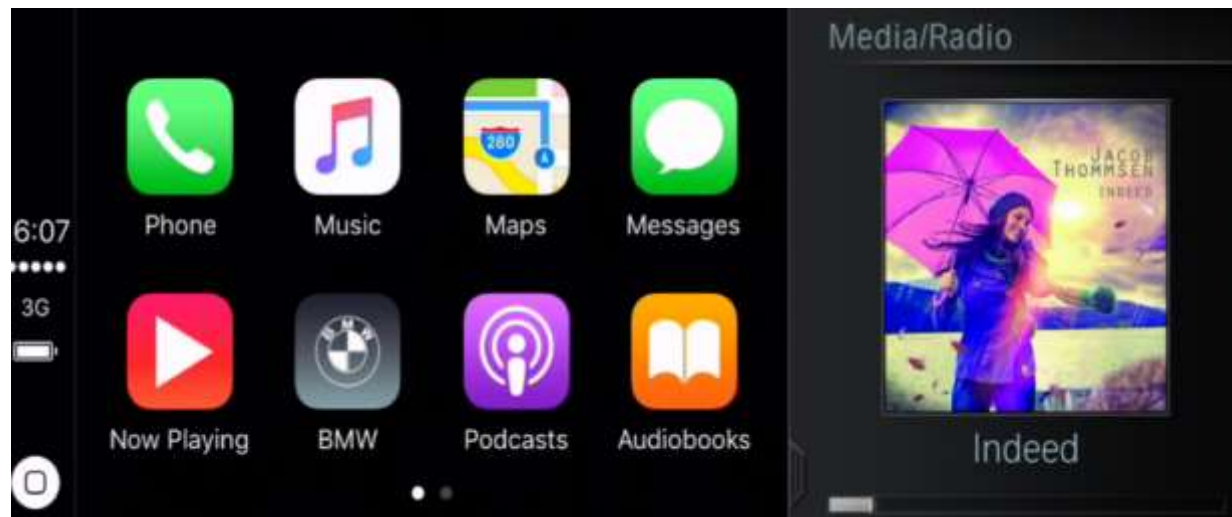
Concierge: Serviço de suporte e informações para o cliente 24h/7dias por semana, com acesso ao iDrive para envio de endereços e informações.

M340i xDrive – Equipamentos

BMW ConnectedDrive – Serviços Disponíveis.

- Preparação para Apple Carplay (6CP):

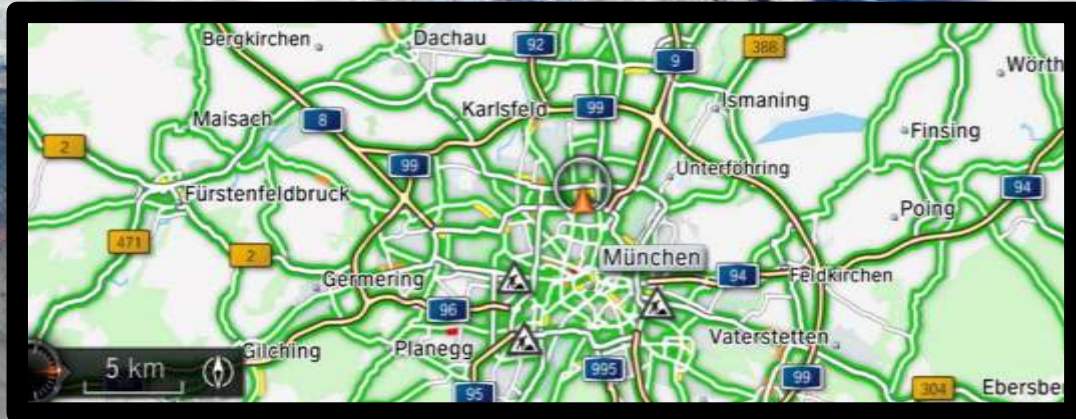
O Apple CarPlay®, transfere a interface do iPhone através da conexão sem fio. Conteúdos e funções como música, iMessages/SMS, telefonia, Siri e app terceiros podem ser usados, exibidos e controlados na interface de operação do veículo. Agora também espelhando Waze e Google Maps.





BMW CONNECTED APP.

O Novo App BMW Connected facilita o seu dia a dia conectando a sua agenda do celular e tudo que precisa ao carro.



M340i xDrive – Equipamentos

BMW Intelligent Personal Assistant - IPA

O sistema é capaz de executar inúmeras funções no veículo ou explicar o funcionamento de equipamentos sendo ativado através da voz com a frase “Olá BMW”, ou qualquer outra frase que for programada.

Além disso, o sistema é capaz de aprender os hábitos do motorista e adaptar suas funções, como por exemplo, ligar automaticamente o aquecimento dos bancos em certa temperatura.



M340i xDrive – Equipamentos

BMW Connected App – Serviços Disponíveis.



- **Remote 3D View**

Através do BMW Connected App, a mais nova tecnologia BMW 'Remote 3D View' permite que você tenha uma visão 360° de seu veículo na tela do seu celular em qualquer ângulo, em qualquer lugar.

Além de sempre lembrar você onde seu carro está estacionado, a nova tecnologia também ajuda na segurança, mostrando como estão os arredores do veículo antes de você ir até ele.

M340i xDrive – Design Externo – Cores

300

Branco Alpino
(Sol.)



475

Preto Safira
(Met.)



B39

Cinza Mineral
(Met.)



C1X

Laranja Sunset
(Met.)



C31

Azul Portimao
(Met.)



M340i xDrive – Design Externo – Cores



300
Branco Alpino
(Sol.)



M340i xDrive – Design Externo – Cores



475
Preto Safira
(Met.)



M340i xDrive – Design Externo – Cores



B39
Cinza Mineral
(Met.)



M340i xDrive – Design Externo – Cores



C1X
Laranja Sunset
(Met.)



M340i xDrive – Design Externo – Cores



C31
Azul Portimao
(Met.)



M340i xDrive – Revestimentos disponíveis

MAH7 - Revestimento em couro Vernasca Preto / Preto.



M340i xDrive – Revestimentos disponíveis

MAH7 - Revestimento em couro Vernasca Preto / Preto.



M340i xDrive – Revestimentos disponíveis

MAMU - Revestimento em couro Vernasca Mocha / Preto.



M340i xDrive – Revestimentos disponíveis

MAMU - Revestimento em couro Vernasca Mocha / Preto.



M340i xDrive – Revestimentos disponíveis

MAPQ - Revestimento em couro Vernasca Cognac / Preto.



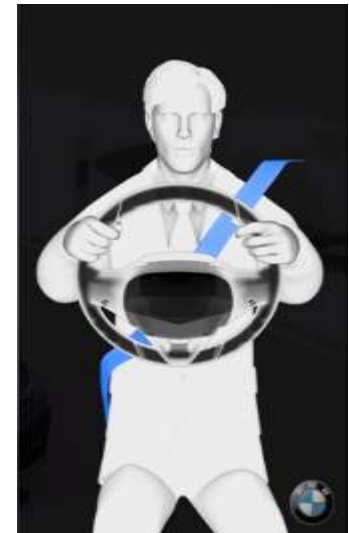
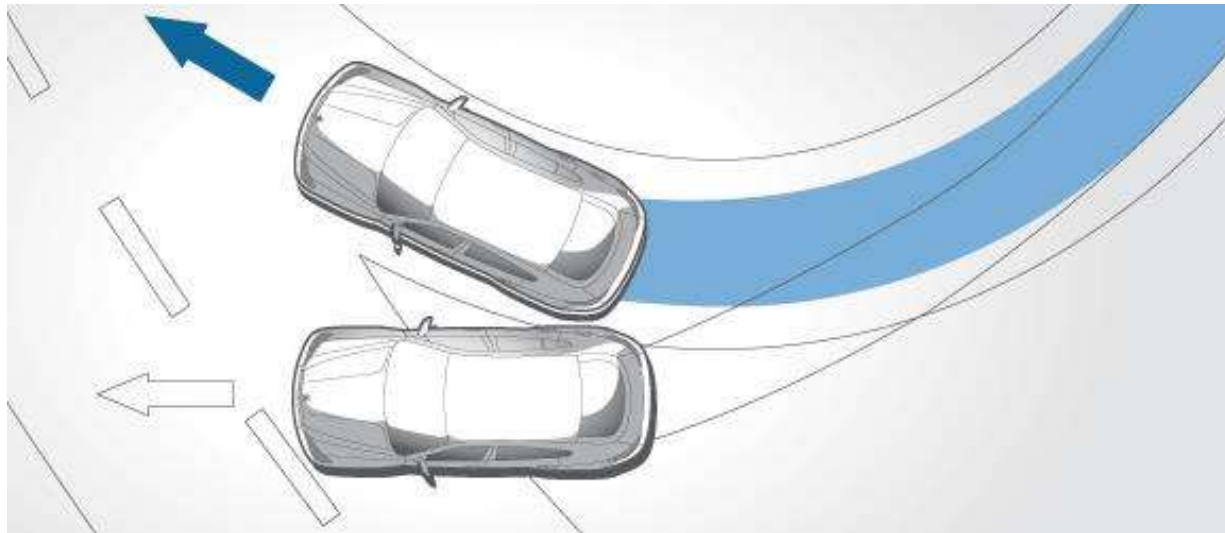
M340i xDrive – Revestimentos disponíveis

MAPQ - Revestimento em couro Vernasca Cognac / Preto.



M340i xDrive – Equipamentos

- 6 Airbags
- Freios ABS
- Controle de estabilidade e tração
- Active Protection
- Pneus BMW Star Marking com tecnologia Run-Flat
- Estepe de emergência



M340i xDrive – Dados Técnicos



M340i xDrive

Motor

6 cilindros em linha - 3.0L

Potência [cv]

387

Torque [Nm/rpm]

500 / 1.850-5.000

0-100 km/h [s]

4.4

Velocidade Máxima [km/h]

250

Transmissão Automática

8 AUT

Tração

Integral xDrive

Capacidade máxima do porta-malas [L]

480



OBRIGADO E BOAS VENDAS!!!

M340i xDrive - 20/21.

**BMW
GROUP**



Imagens meramente ilustrativas